



RESUMEN

ALERTA HIDROLÓGICA NARANJA No 31/25

DEL 02 AL 04 NOVIEMBRE DEL 2025

Ministerio de Medio Ambiente y Agua
Servicio Nacional de Meteorología e Hidrología
SENAMHI - BOLIVIA



senamhi
SERVICIO NACIONAL DE METEOROLOGÍA E HIDROLOGÍA

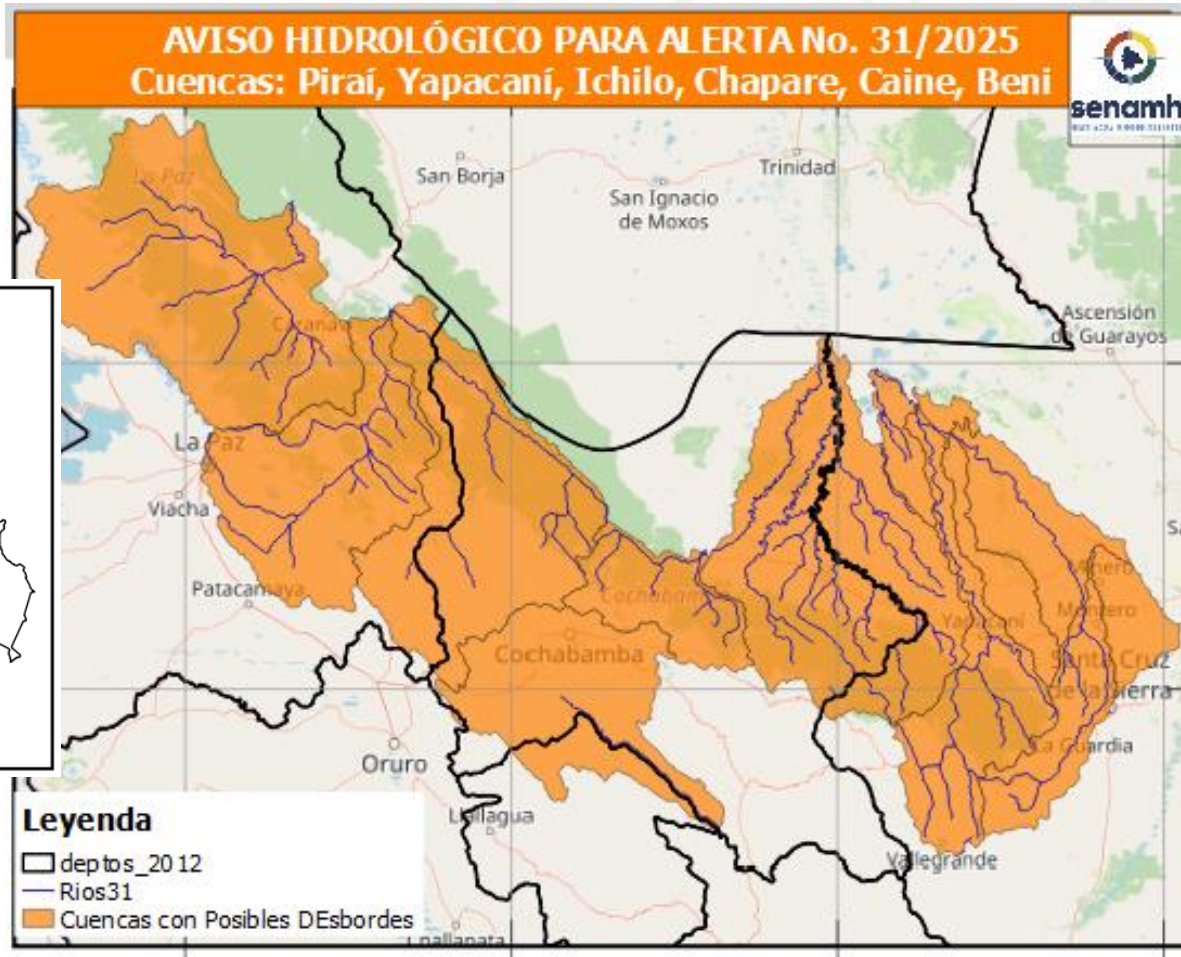
Unidad de Análisis y Pronósticos Hidrológicos



Senamhi, Sábado 01 noviembre de 2025

ALERTA HIDROLÓGICA **NARANJA** 31/25

PROBABLES Ascensos de cuidado Del: 02 AL 04/11/2025



ATENCIÓN : PARA TODOS LOS RÍOS MENCIONADOS DENTRO DE ESTA ALERTA

Del 02 AL 04 NOVIEMBRE

- Los niveles ascenderán en forma progresiva y repentina en algunos casos tanto ríos principales como afluentes secundarios y Quebradas con posibles desbordes.
- No camine cerca de los ríos mencionados.
- No trabaje con maquinaria pesada cerca y/o sobre los ríos mencionados.
- La delimitación es a nivel de Sub-Cuencas.

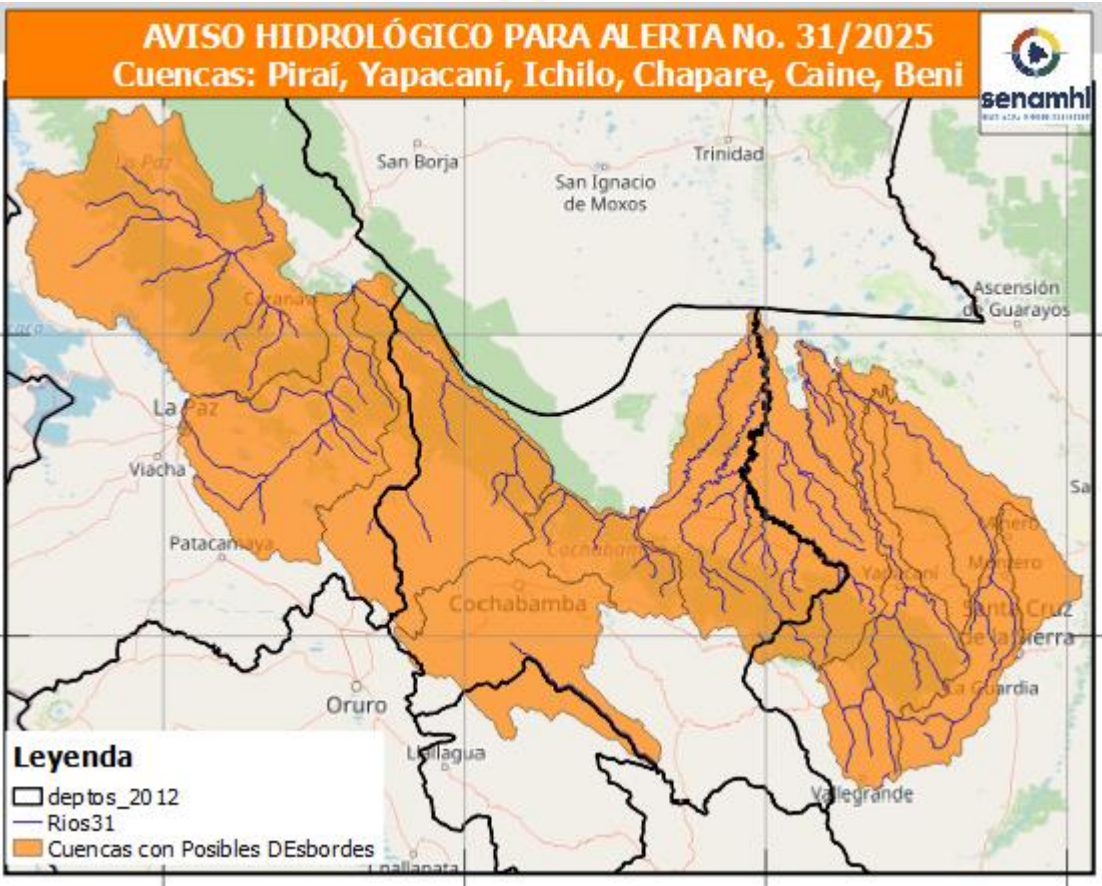
ALERTA HIDROLÓGICA **NARANJA** 31/25

PROBABLES Ascensos de cuidado Del: 02 AL 04/11/2025



02 al 04 NOVIEMBRE	
SANTA CRUZ	
RIO	MUNICIPIO
Piraí	Bermejo
	La Angostura
	La Bélgica
	Santa Cruz de la Sierra
	Puente Urubó
	Samaipata
	La Guardia
	El Torno
	Porongo
	Warnes
	Montero
	San Pedro
	Santa Rosa del Sara
	Cuatro Ojos
	San Juan del Piraí
	Y Comunidades cercanas
Callejas	Poblaciones cercanas
Pantano	Poblaciones cercanas

Ascensos progresivos llegando a franja
naranja y posibles desbordes



02 al 04 NOVIEMBRE		Obs.
SANTA CRUZ		Ascensos progresivos llegando a franja naranja y posibles desbordes
RIO	MUNICIPIO	
Ichilo	San Juan Campo Victoria	
	Yuracare Mojeño	
	San Germán	
	Avaró Molle	
	Villa Rosario	
	Barranca General Román	
	Y Comunidades cercanas	
Yapacaní	Los Pozos	
	Carumá	
	Mairana	
	Quirusillas	
	Trigal	
	Yapacani-Disperso	
	Pampa Grande	
	San Juan de Yapacaní	
	Y Comunidades cercanas	
	Buena Vista	
Surutu	San Carlos	
	Y Comunidades cercanas	



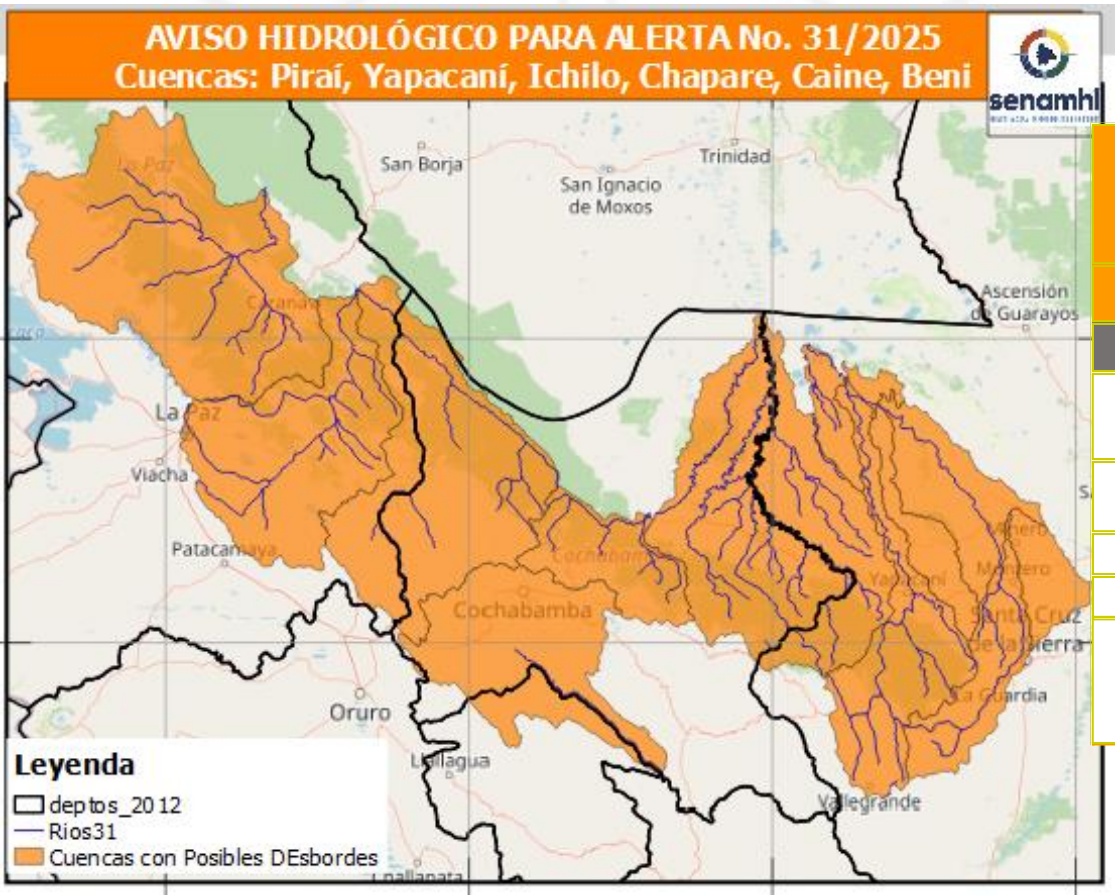
ALERTA HIDROLÓGICA NARANJA 31/25

PROBABLES Ascensos de cuidado Del: 02 AL 04/11/2025



02 al 04 NOVIEMBRE	
COCHABAMBA	
RIO	MUNICIPIO
Chapare	Villa Tunari
	Chocolatal, Cristal Mayu
	Paractí
	Y Comunidades cercanas
Jatun Mayu	Poblaciones cercanas
Palca Mayu	Tablas Monte
	Maica Monte
	Y Comunidades cercanas
Santa Elena	Poblaciones cercanas
Juntas Corani	Chocolatal, Cristal Mayu
	Poblaciones cercanas

Ascensos Repentnos de Cuidado

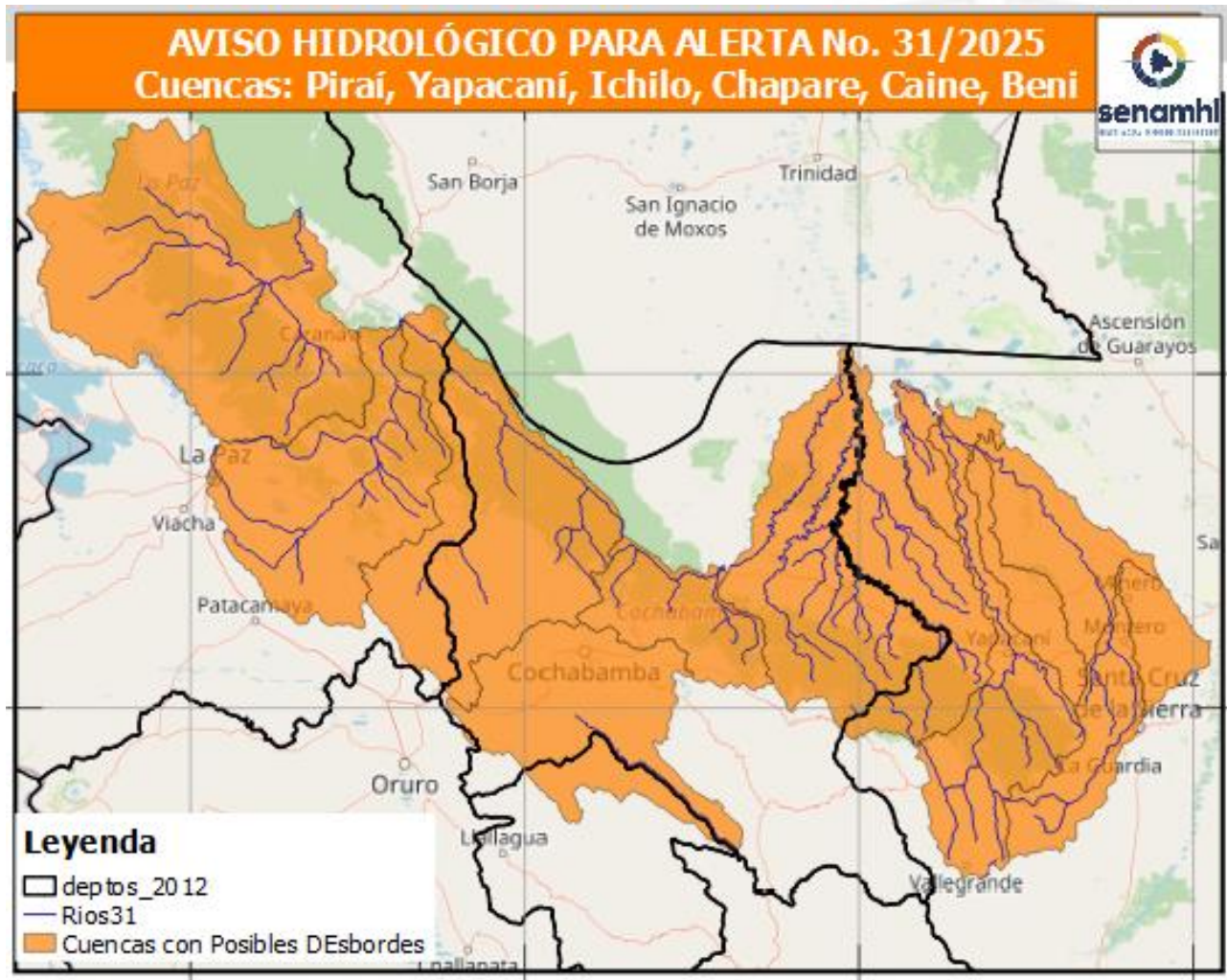


02 al 04 NOVIEMBRE		
COCHABAMBA		
RIO	MUNICIPIO	Obs.
Chimoré	Chimoré	Ascensos repentinos de cuidado
	Ayopaya	
	Puerto Aurora	
Ivirgarzama	Ivirgarzama	
	Y Comunidades cercanas	
Magareño	Ivirgarzama	
Sajta	Comunidades cercanas	
Ichilo	Puerto Villarroel	
	Puerto Grethel	
	Entre Rios, Bulu Bulu	
	Y Comunidades cercanas	



ALERTA HIDROLÓGICA **NARANJA** 31/25

PROBABLES Ascensos de cuidado Del: 02 AL 04/11/2025



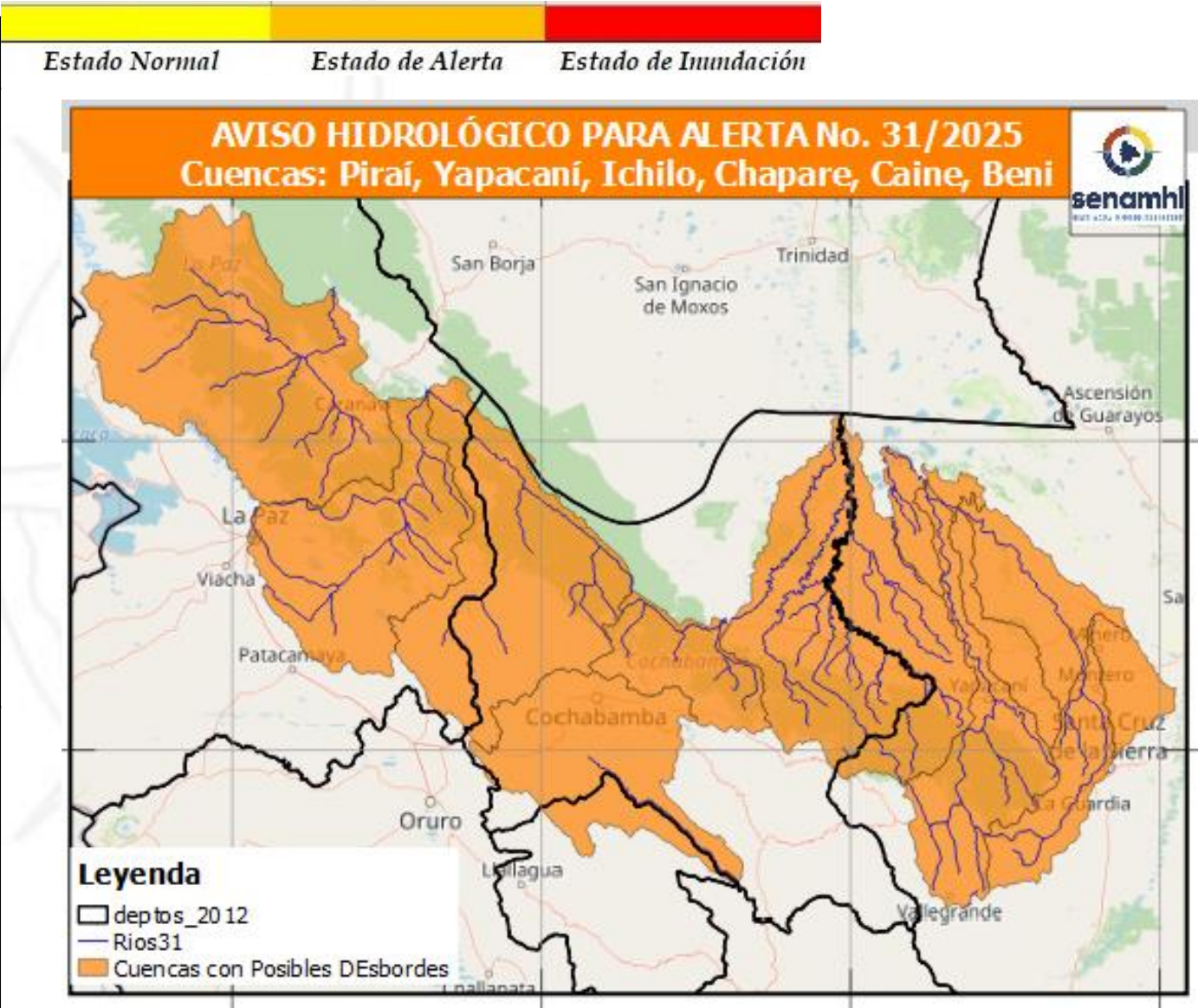
02 al 04 NOVIEMBRE		
COCHABAMBA		
RIO	MUNICIPIO	Obs.
Rocha y afluentes secundarios	Sacaba	Ascensos REpentin ^{os} de cuidado
	Colcapirua	
	Tiquipaya	
	Vinto	
	Quillacollo	
Taquiña	Y poblados cercanos	
	Tiquipaya	
	Y zonas cercanas	
02 al 04 NOVIEMBRE		
COCHABAMBA		
RIO	MUNICIPIO	Ascensos REpentin ^{os} de cuidado
Caine	Sacabamba	
	Vila Vila	
	San Vicente	
	Y poblaciones cercanas	
Sichez	Arani	
	Punata	
	Villa Rivero	
	Cliza	
	y pobñaciones cercanas	
Chaky Mayu	Arbieto	
	Y Comunidades cercanas	



ALERTA HIDROLÓGICA **NARANJA** 31/25

PROBABLES Ascensos de cuidado Del: 02 AL 04/11/2025

02 al 04 NOVIEMBRE		Ascensos Repentinos de cuidado
LA PAZ		
RIO	MUNICIPIO	
Boopi (y afluentes secundarios)	Palca	
	La Asunta	
	Chulumani	
	Tamampaya	
Zongo	Cahua	
	Zongo	
Unduavi	y comunidades cercanas	
Taquesi	y comunidades cercanas	
Tamampaya	y comunidades cercanas	
Solacama	Santiago Tocaroni	
	Chulumani	
	y comunidades cercanas	
Yara	Comunidades cercanas	
Coroico (y afluentes secundarios)	Coroico	
	Caranavi	
	Santa Rita de Buenos Aires	
	y comunidades cercanas	
02 al 04 NOVIEMBRE		Ascensos de cuidado
LA PAZ		
RIO	MUNICIPIO	
Luribay	Luribay	
	y comunidades cercanas	
Unduavi	y comunidades cercanas	
Ichato	Inquisivi	
	y comunidades cercanas	
Solacama	Santiago Tocaroni	
	Chulumani	
	y comunidades cercanas	

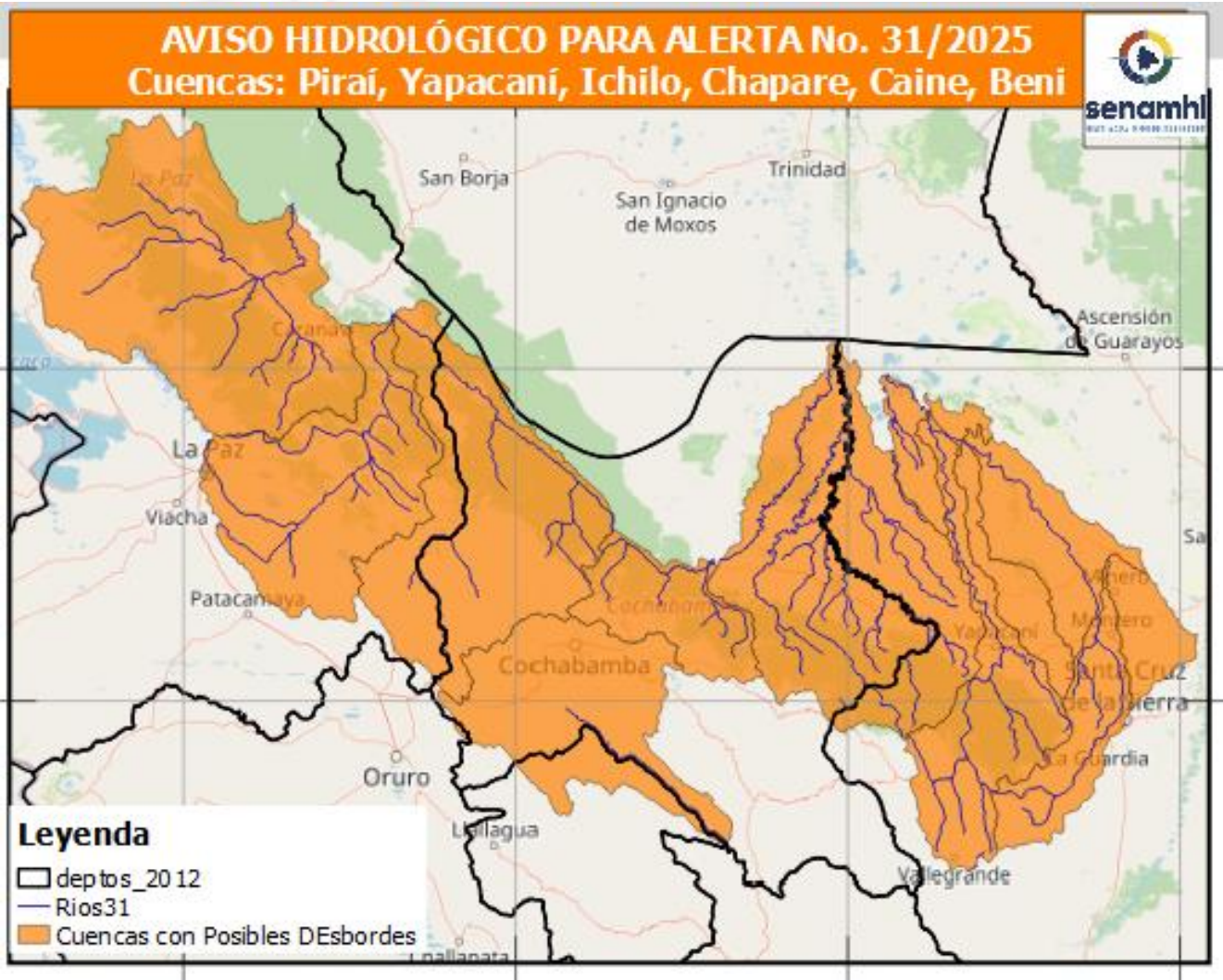


ALERTA HIDROLÓGICA **NARANJA** 31/25

PROBABLES Ascensos de cuidado Del: 02 AL 04/11/2025

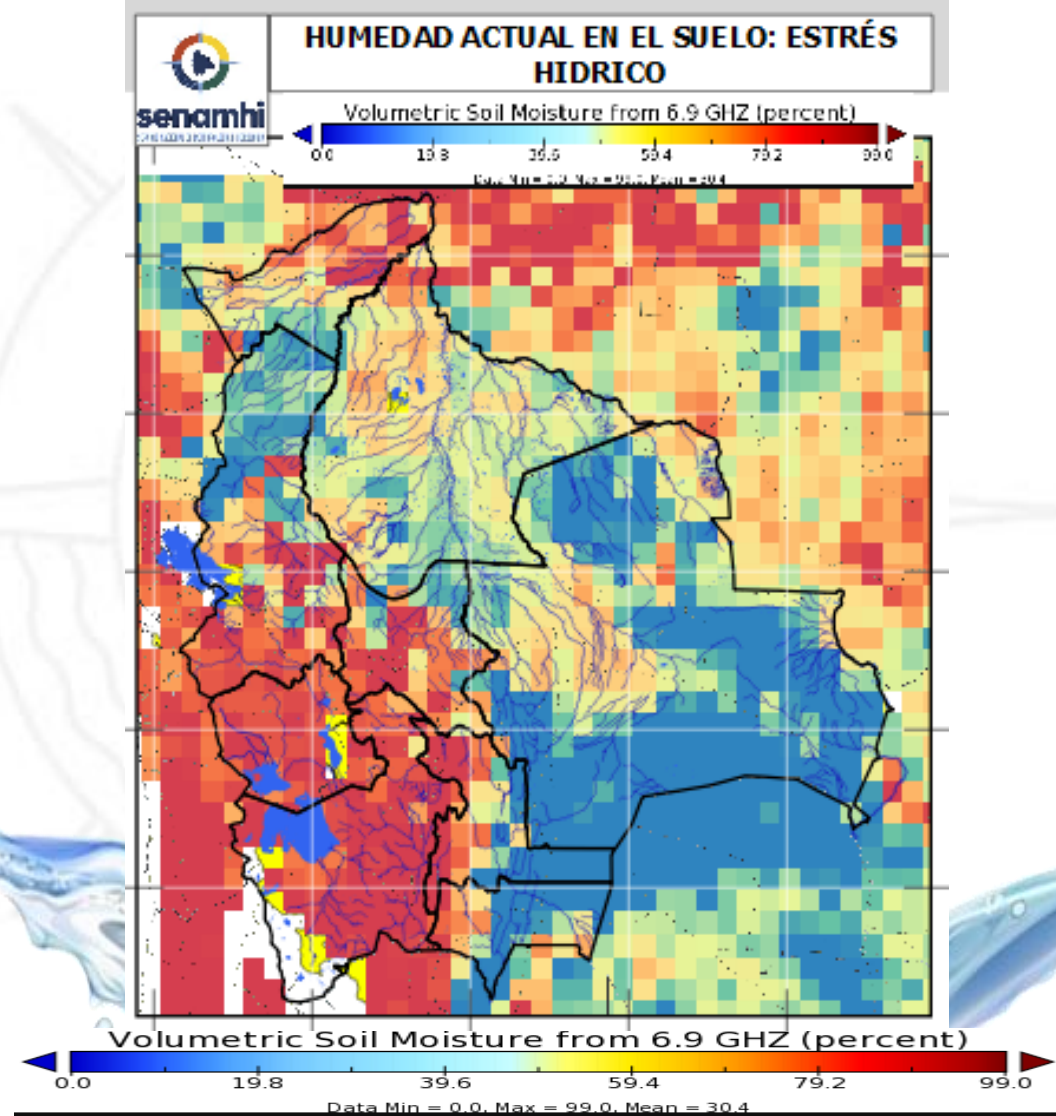


02 al 04 NOVIEMBRE		Ascensos de cuidado
LA PAZ		
RIO	MUNICIPIO	
Kaka	Mayaya	
	Teoponte	
	El Triunfo	
	y comunidades cercanas	
Tuichi	Pelechuco	
	Comunidades cercanas	
02 al 04 NOVIEMBRE		Ascensos Repentinos de cuidado
LA PAZ		
RIO	MUNICIPIO	
Mapiri (y afluentes secundarios)	Apolo	
	Camata	
	Aten	
	Sorata	
	Chuma	
	Comabaya	
	Quiabaya	
	Guanay	
	Angosto Quercano	
	Santa Rosa de Mapiri	
	Mapiri	
	y poblaciones cercanas	
Tipuani (y afluentes secundarios)	Tipuani	
	Cangallí	
	Chima	
	Bartolo	
	y comunidades cercanas	



HUMEDAD ACTUAL EN EL SUELO: ESTRÉS HÍDRICO

Descarga correspondiente al 29-10-2025



SUPERFICIAL: A 5 centímetros de profundidad del suelo
Resolución: 10 Km x 10 Km

SUPERFICIAL

Senamhi, Sábado 01 noviembre de 2025

